

## 玉縄2丁目計画工事についてのご説明

この度、開発許可取得に伴い、本計画の工事について、以下の内容にて御説明致します。  
工事中は、近隣の皆様には大変ご迷惑をお掛けいたしますが、ご理解のことお願い申し上げます。

### 1, 工事場所/時間/施工会社

鎌倉市玉縄2丁目30番他 (別紙、案内図参照)

工事開始時期 令和4年1月7日予定

午前8時30分から午後5時まで 日曜・祝日は休工

施工会社 富士城ホーム(株)・(有)吉一建設工業

2022年1月~7月工事 玉縄6丁目

Y1工事 (別紙参照)

### 2, 工事面積/計画

1041.27 m<sup>2</sup> (別紙、土地利用計画図参照)

### 3, 工事内容

宅地造成工事

### 4, 工事車両について

工事車両については、別紙、工事場所案内図において明記されているルートにて  
残土の搬出を行います。

搬出時には、記載の場所にガードマンを設置し安全対策に努めます。

なお、搬出計画については、別紙、工事工程表の残土搬出工の時期において  
20~30台/日を予定しております。

搬出時間については、登校時間等を考慮し、午前9時以降の開始と致します。

その他の車両については、不規則なのでご理解願います。

### 5, 工事内容周知について

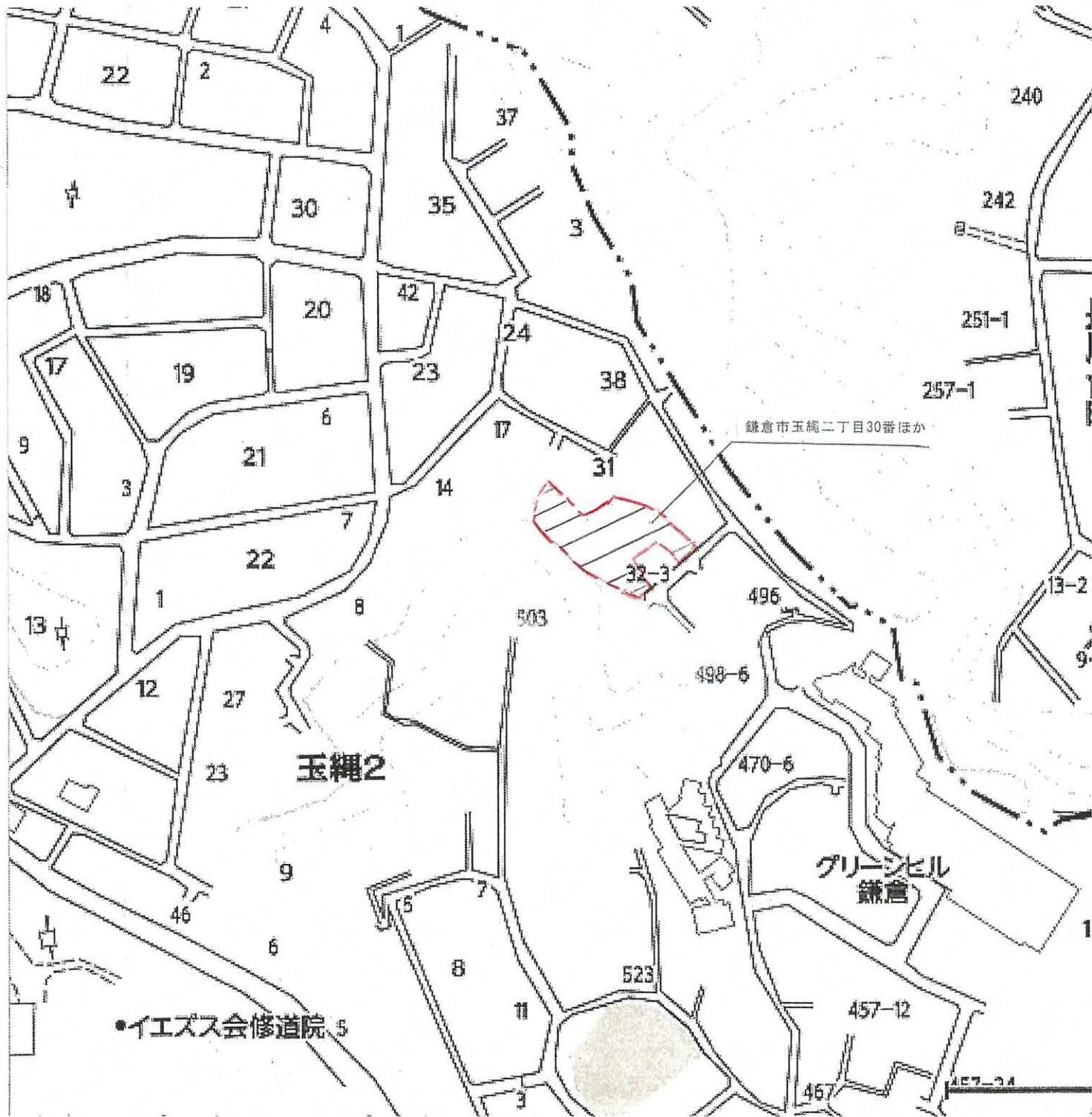
工事内容については、現地において週間の工事内容を明記した看板を設置し周知致します。

### 6, 工事中の緊急連絡先について

現場責任者 吉田 携帯 090-6164-2871

工事中においては、安全対策を考え施工するように致しますが、万一、ご不便をおかけする  
ような事案がありましたら、ご連絡頂ければ迅速に対応致します。

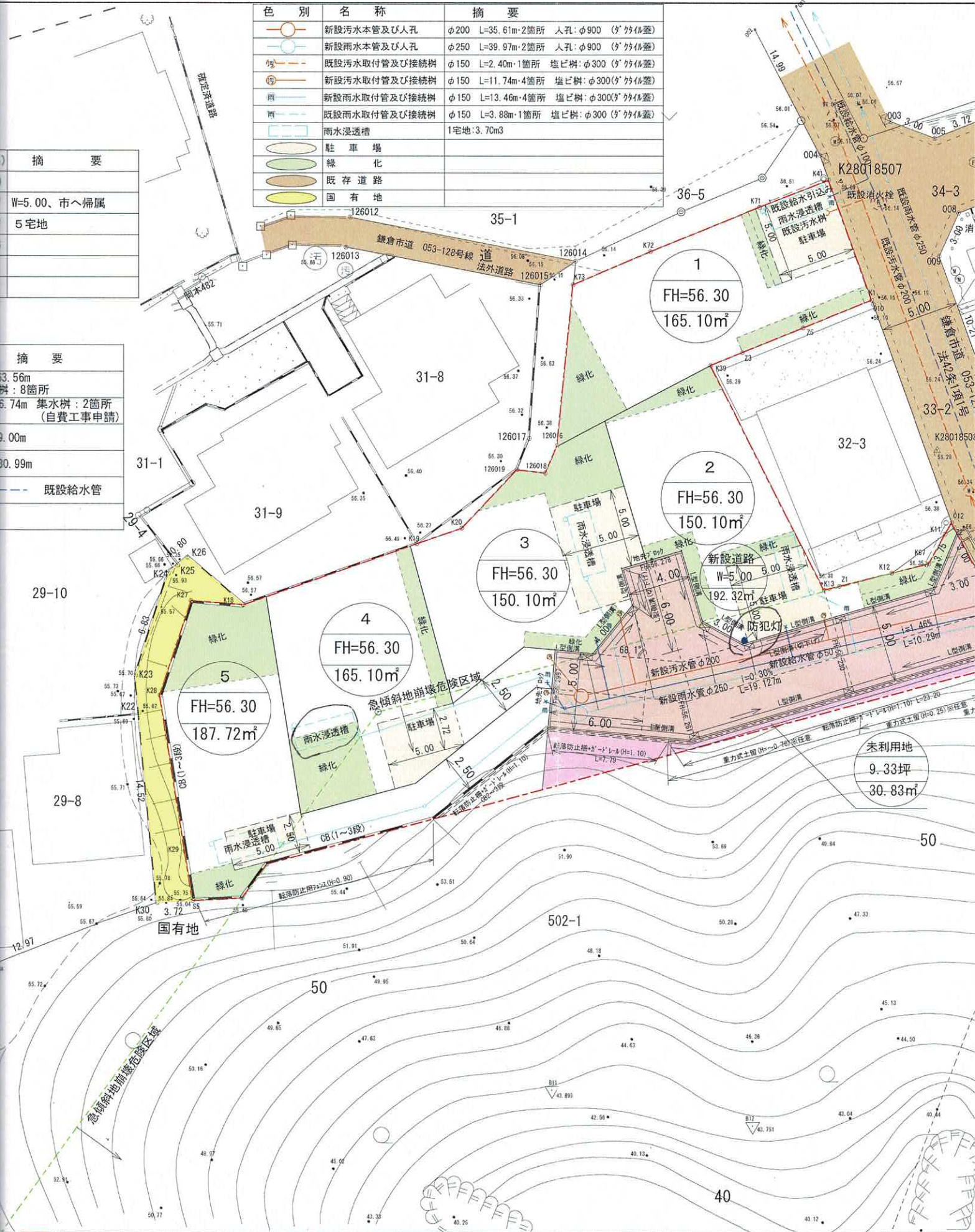
令和3年12月



色別	名称	摘要
	新設汚水本管及び人孔	φ200 L=35.61m・2箇所 人孔: φ900 (9'×14.5蓋)
	新設雨水本管及び人孔	φ250 L=39.97m・2箇所 人孔: φ900 (9'×14.5蓋)
	既設汚水取付管及び接続樹	φ150 L=2.40m・1箇所 塩ビ樹: φ300 (9'×14.5蓋)
	新設汚水取付管及び接続樹	φ150 L=11.74m・4箇所 塩ビ樹: φ300 (9'×14.5蓋)
	新設雨水取付管及び接続樹	φ150 L=13.46m・4箇所 塩ビ樹: φ300 (9'×14.5蓋)
	既設雨水取付管及び接続樹	φ150 L=3.88m・1箇所 塩ビ樹: φ300 (9'×14.5蓋)
	雨水浸透槽	1宅地: 3.70m <sup>3</sup>
	駐車場	
	緑化	
	既存道路	
	国有地	

摘要
W=5.00、市へ帰属
5宅地

摘要
3.56m 井: 8箇所
5.74m 集水樹: 2箇所 (自費工事申請)
9.00m
10.99m
既設給水管



工種	1月		2月			3月		
	11日	21日	1日	11日	21日	1日	11日	21日
伐採・搬出工	■							
残土搬出工		■	■	■	■	■	■	■
重力式擁壁工							■	■
ブロック擁壁工								
道路構造物工								
雨水浸透槽工								
転落防止柵工								
給水本管工								
道路給排水管工								
整地工								
植栽工								
舗装工								
雑工								

施工日 日曜・祭日は休工 施工時間 午前8時30分～午後5時00分

工種	1月		5月			6月			7月	
	11日	21日	1日	11日	21日	1日	11日	21日	1日 10日	
伐採・搬出工	■									
残土搬出工		■								
重力式擁壁工										
ブロック擁壁工					■					
道路構造物工			■	■	■					
雨水浸透槽工										
転落防止柵工						■				
給水本管工										
道路給排水管工										
整地工							■			
植栽工							■			
舗装工								■		
雑工									■	

施工日 日曜・祭日は休工 施工時

## ご質問に対する回答書

Q 既存のゴミ置場の件について

A 既存のゴミ置場は既に鎌倉市に帰属しております。

Q 前分譲地の前の小山の雑草の件について

A 草刈りを行います。

Q 藤沼様宅の隣の小山について

A 計画地に面した住宅については防護柵を設置し、粉塵などがいかないように対処します。

Q 今回の分譲地内の土砂止めはどうするのか？

A 隣地に影響のないよう、注意して重機で行いますが、崖側については山留等により対処致します。

Q 今回の分譲地のゴミ置場はどこか？

A 既存のゴミ置場を使用いたします。(行政の指導により)

Q 予定では何t車で土を運ぶのか？

A 4t車です。

Q 外灯はどうするのか？

A 計画地内1基設置の予定です。(図面に記載)

Q 道路の雨水はどうなっているのか？

A 道路の両側にL型側溝を設置し柵にて集水し、道路内の雨水本管にて処理致します。

Q 新設道路は鎌倉市道になるのか？

A 鎌倉市に帰属致します。

街灯  
浸透槽